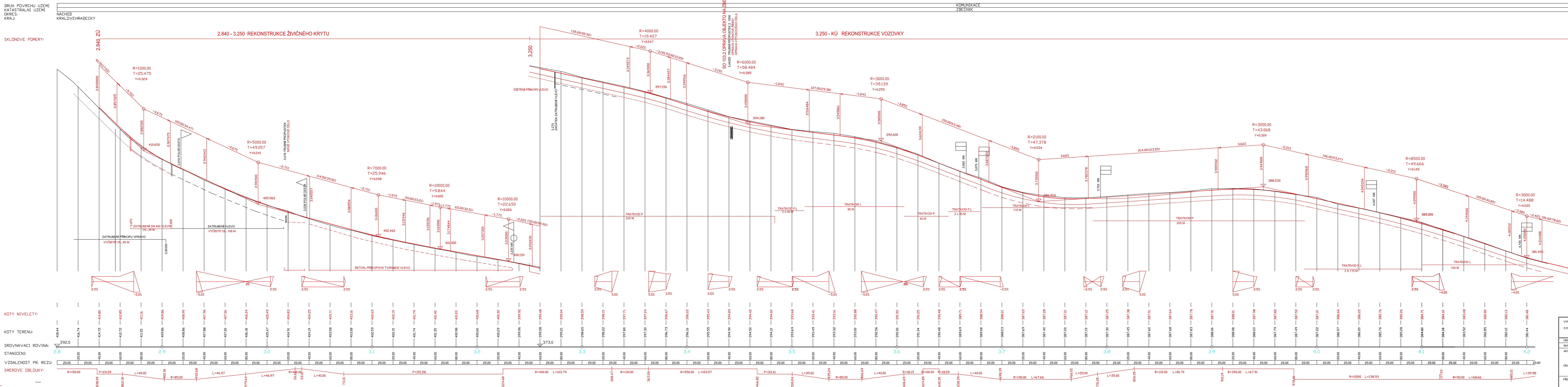


SO 103 ZBEČNÍK - PRŮTAH
PODÉLNÝ ŘEZ KM 2.840 - 4.200



VÝŠKOVÝ SYSTÉM: BALT p.v.					
VYPRACOVÁV.: P.ČLODEK	ZODP. PROJEKTANT: ING. A. DEMEK	KONTROLOVÁL: ING. R. ŠVAJDA	ZNAČKOVÉ OŠLO: 0013	STRADA HK spol. s r.o. PROJEKCE DOPRAVNÍCH STAVEB HRADEC KRÁLOVÉ	
OBJEKT: HRONOV	INVESTOR: KRALOVÉHRADSKÝ VPG	OKRES: NÁCHOV	FORMÁT: 12M	DATAUM: 6/2013	ÚČEL: DPS
ANGE:	SIL. II/567 RYTNÉ - ZBEČNÍK - HRONOV			MĚŘÍTKO: 1:100000	CIS. OBLIKU: SO 102
OBJEKT: ZBEČNÍK - PRŮTAH					SOUPOVĚDA: 5.1
PRŮHLA: 1	PODÉLNÝ REZ KM 2.820 - 4.200				CIS. PRŮHL. VY: 5.1